



**Программное обеспечение
интегрированной системы безопасности
ITRIUM®**

Служба расписания

Руководство пользователя

Санкт-Петербург
2020

Содержание

1	Назначение службы расписания.....	3
2	Конфигурирование службы расписания.....	3
2.1	Добавление Задания на команду.....	3
2.1.1	Вкладка Событие.....	5
2.1.2	Вкладка Расписание.....	6

1 Назначение службы расписания

«Служба расписания» является частью ПО ITRIUM® и предназначена для генерации событий и команд по заданному пользователем расписанию. Например, с помощью «Службы расписания» каждый день (неделю, месяц) в определенное время может выполняться архивирование базы данных, постановка групп зон на охрану и т.д.

Выполнение команд по расписанию обычно применяется в рабочем режиме, генерация сообщений по расписанию — в целях тестирования при создании электронных планов и др.

2 Конфигурирование службы расписания

«Служба расписания» запускает автоматическое выполнение команд и генерацию сообщений (далее - генерации событий) по расписанию. В конфигурации системы служба представлена элементом **Служба расписания**. В ПО ITRIUM® может использоваться несколько экземпляров **Службы расписания**, при этом каждая **Служба расписания** обслуживает те задания, которые входят в его конфигурацию.

Расписание состоит из отдельных заданий. В задании указывается событие, источник события, назначение и другие параметры. В конфигурации системы задания имитируются элементами типа **Задание на команду**. Они добавляются к элементу **Служба расписания**.

Чтобы создать расписание генерации событий:

1. В дереве элементов к элементу **Компьютер** (имитирующему компьютер, на котором должна быть активизирована "Служба расписания") добавьте элемент **Служба расписания**.
2. К элементу **Служба расписания** добавьте и сконфигурируйте дочерний элемент **Задание на команду** (см. раздел [Добавление Задания на команду](#)).

Если в ПО ITRIUM® предполагается использовать несколько расписаний, сконфигурируйте для каждого из них «свой» экземпляр **Службы расписания** и **Задание на команду**.

2.1 Добавление Задания на команду


Элемент типа **Задание на команду** в конфигурации системы имитирует задание в расписании выполнения команд и генерации сообщений.

Чтобы в конфигурацию системы добавить **Задание на команду**:

1. В дереве элементов к соответствующему элементу **Служба расписания** добавьте элемент типа **Задание на команду**.
2. В окне частных свойств добавленного элемента **Задание на команду** на вкладке **Событие** (см. раздел [Вкладка Событие](#)):

- В списке **Событие** выберите из списка событие или команду.
- В списке **Назначение** укажите элемент, над которым должна быть выполнена данная команда. В списке **Источник** вы можете выбрать источник события/команды (не обязательное условие).
- Если выбрано сообщение - в списке **Источник** укажите источник сообщения. В списке **Назначение** вы можете выбрать назначение сообщения (не обязательное условие).

3. На вкладке **Расписание** (см. раздел [Вкладка Расписание](#)) окна частных свойств:

- В списке **Назначить задание**:
 - Если событие должно быть сгенерировано один раз - выберите **Однократно**;
 - Если событие должно генерироваться через определенные интервалы времени, начиная с указанной даты - выберите **Периодически**;
 - Если событие должно генерироваться по определенным дням недели каждую неделю или с интервалом в указанное количество недель - выберите **Еженедельно**;
 - Если событие не должно генерироваться - выберите **Отсутствует**.
- В полях под списком **Назначить задание** укажите:
 - Если выбрано Однократно - дату и время начала генерации события;
 - Если выбрано Периодически - время начала первой генерации события. Если событие должно генерироваться через одинаковые промежутки времени - укажите период повтора генерации команды. Если период времени до повторной генерации события должен определяться случайным образом - отметьте флаг Случайная генерация времени повторного события;
 - Если выбрано Еженедельно - время начала генерации события. Если событие должно генерироваться не каждую неделю, укажите период повтора генерации (в неделях). Если вы выберете период Еженедельно, событие будет генерироваться каждую неделю. Укажите дни недели, в которые событие должно генерироваться.
- Сохраните изменения. Для этого нажмите на панели инструментов кнопку .

2.1.1 Вкладка Событие

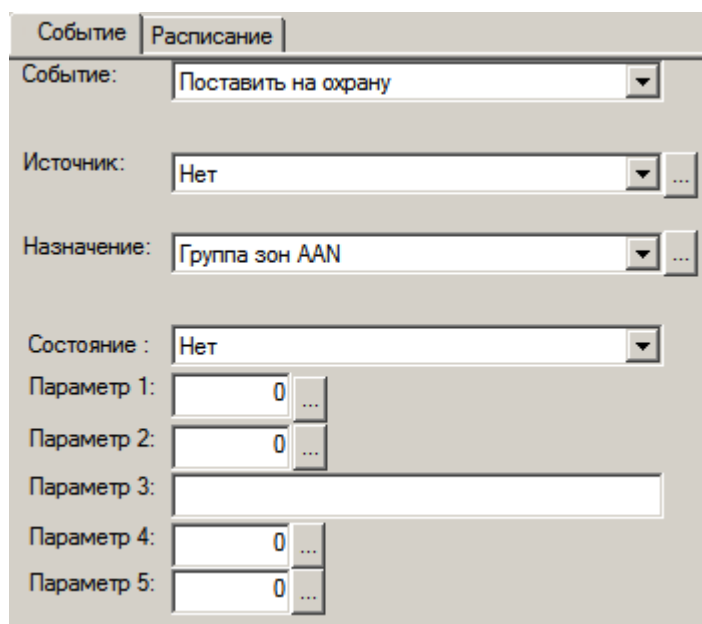


Рисунок 1 – Вкладка **Событие**

Событие - в данном списке выбирается событие (или сообщение), которое должно генерироваться в указанное на вкладке [Расписание](#) время.

Источник - источник события или сообщения. В качестве источника может быть выбран любой элемент системы или значение **Нет**. Выбрать элемент системы вы можете либо в раскрывающемся списке **Источник**, либо с помощью кнопки справа от этого списка. Если в поле **Источник** выбрано **Нет**, при генерации события в качестве источника будет автоматически выбран компьютер, на котором запущена служба расписания.

Назначение - назначение события (команда элементу). В качестве назначения может быть выбран любой элемент системы или **Нет**. Выбрать элемент системы вы можете либо в раскрывающемся списке **Назначение**, либо с помощью кнопки справа от этого списка.

При нажатии кнопки появляется диалоговое окно, в котором отображается **Дерево элементов**. В этом окне в дереве элементов вы можете выбрать элемент и нажать кнопку **ОК**, после чего в раскрывающемся списке слева от кнопки появится выбранный вами элемент.

2.1.2 Вкладка Расписание

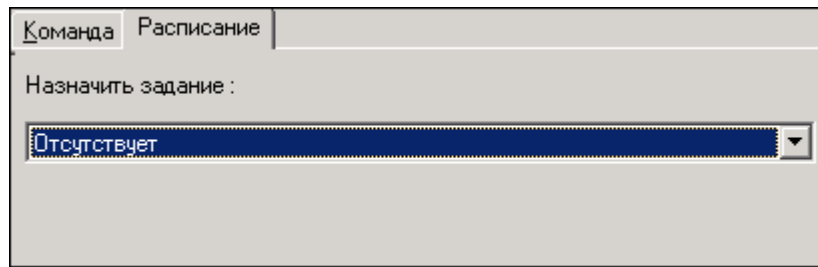


Рисунок 2 – Вкладка **Расписание**

Назначить задание - в этом списке выбирается периодичность генерации события (команды или сообщения). В данном списке может быть выбрано:

- **Отсутствует** - не производить генерацию события (рисунок 2).
- **Однократно** - генерировать событие один раз.
- **Периодически** - генерировать событие через определенные интервалы времени, начиная с указанной даты.
- **Еженедельно** - генерировать события по определенным дням недели каждую неделю или с интервалом в указанное количество недель.

В зависимости от периода, выбранного в списке **Назначить задание**, в полях под данным списком могут отображаться поля для настройки выбранного периода:

- При выборе **Отсутствует** на вкладке **Расписание** не появляется дополнительных полей.
- При выборе **Однократно** в полях под списком **Назначить задание** необходимо настроить:
 - В поле **Дата начала** (рисунок 3) - дату начала генерации события.
 - В поле **Время начала** - время начала генерации события.

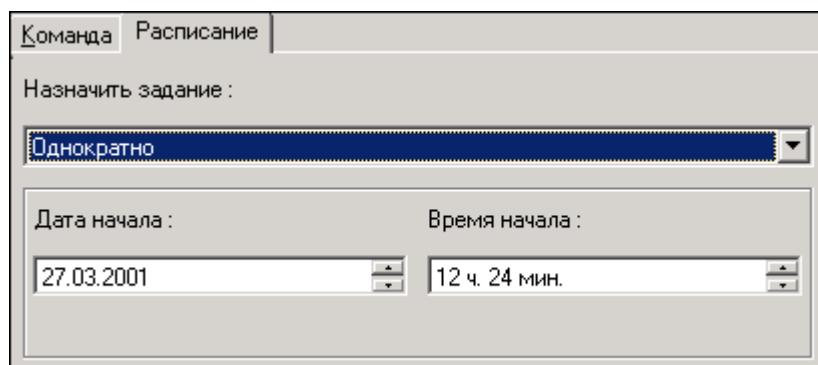


Рисунок 3 – Однократное расписание

- При выборе **Периодически** в полях под списком **Назначить задание** необходимо настроить:
 - В поле **Время начала** (рисунок 4) - время и дату первой генерации события.
 - В поле **Повторять каждые** - период времени между двумя последовательными генерациями события.
 - Флаг **Случайная генерация времени повторного события** отмечается, если время повторной генерации события должно определяться случайным образом.

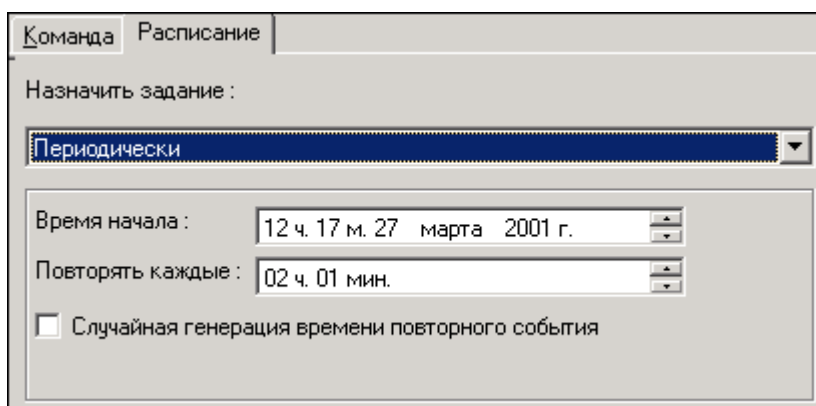


Рисунок 4 – Периодическое расписание

- При выборе **Еженедельно** в полях под списком **Назначить задание** необходимо настроить:
 - В поле **Время начала** (рисунок 5) - время начала генерации события.
 - В списке **Повторять каждую неделю** - период (в неделях), через который необходимо генерировать события. Если в данном списке выбрана 1 неделя, события будут генерироваться каждую неделю, если выбрано 2 недели - через неделю и т.д.
 - В группе **Дни недели** отмечаются флаги, соответствующие дням недели, в которые необходимо генерировать событие.

Команда Расписание

Назначить задание :

Еженедельно

Время начала :

12 ч. 24 мин.

Повторять каждую 1 неделю :

Дни недели, когда необходимо генерировать событие

- Понедельник
- Вторник
- Среда
- Четверг
- Пятница
- Суббота
- Воскресение

Рисунок 5 – Еженедельное расписание



ООО «ИТРИУМ СПб»

194100, Санкт-Петербург, ул. Харченко, д. 5, Литер А.
interop@itrium.ru
www.itrium.ru