



**Программное обеспечение
интегрированной системы безопасности
ITRIUM®**

Внешняя программа

Руководство пользователя

Санкт-Петербург
2020

Содержание


| | | |
|---|---|---|
| 1 | Назначение внешней программы..... | 3 |
| 2 | Конфигурирование внешней программы..... | 3 |
| 3 | Назначение прав доступа к внешней программе..... | 4 |
| 4 | Запуск внешней программы из программы "Мониторинг"..... | 5 |

1 Назначение внешней программы

Элемент **Внешняя программа** предназначен для запуска из программы "Мониторинг" любых других программ, как входящих в состав ПО ITRIUM®, так и программ сторонних разработчиков.

2 Конфигурирование внешней программы

Конфигурирование внешней программы осуществляется с помощью программы "Администратор системы". Для того чтобы сконфигурировать элемент **Внешняя программа**:

1. В дереве элементов системы выделите элемент **Компьютер**.
2. На панели инструментов нажмите на кнопку  (**Создать**).
3. В диалоговом окне **Добавить к "Компьютер"** найдите с помощью фильтра и выделите элемент **Внешняя программа**.

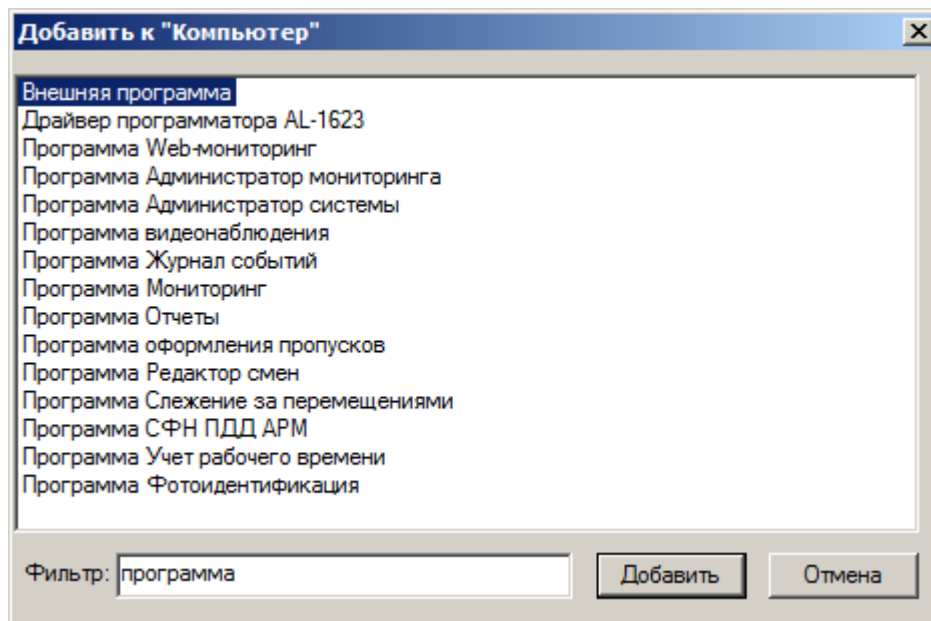


Рисунок 1 — Добавление элемента **Внешняя программа**

4. Нажмите на кнопку **Добавить**.
5. В диалоговом окне **Свойства "Внешняя программа"**:
 - Во вкладке **Общие**, в поле **Имя** отредактируйте имя элемента (данное имя будет отображаться в меню вызова из программы "Мониторинг").
 - Во вкладке **Программа**, в поле **Путь** укажите путь к .exe файлу программы, которую необходимо запускать в мониторинге.

- Если внешняя программа, которую необходимо запускать, это "Программа оформления пропусков" (путь по умолчанию: **Program Files\Итриум\CardHolder\KeeperAccessClient.exe**), в ниспадающем списке **Начальная папка** выберите папку пропусков, которая по умолчанию будет открыта при запуске данной программы из программы "Мониторинг".

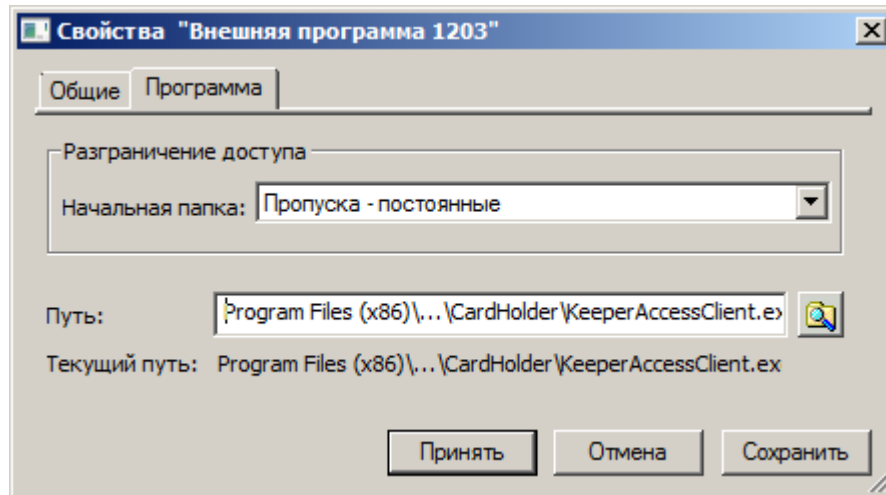



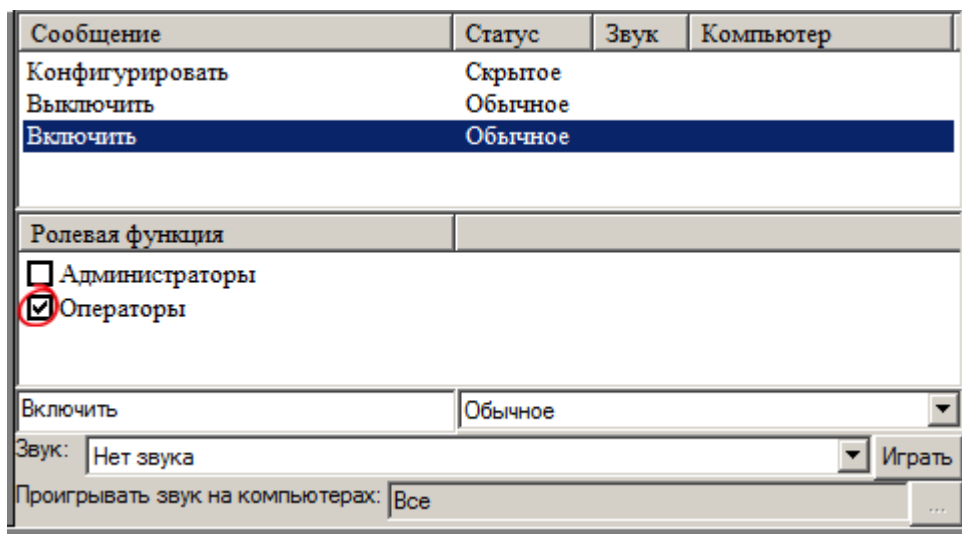
Рисунок 2 — Частные свойства элемента **Внешняя программа**, вкладка **Программа**


6. Нажмите на кнопку **Принять**.
7. Перейдите к [назначению прав доступа к внешней программе](#).

3 Назначение прав доступа к внешней программе

Чтобы оператор мог запустить назначенную внешнюю программу, необходимо разрешить ее запуск. Для этого в программе "Администратор системы" выполните следующие действия:

1. В дереве элементов системы выделите элемент **Внешняя программа**, доступ на запуск которой необходимо разрешить.
2. На панели инструментов нажмите на кнопку  (**Команды**).
3. В списке команд выделите команду **Включить**.
4. В списке **Ролевая функция** выберите группу операторов, которые будут иметь права на запуск внешней программы.

Рисунок 3 — Назначение доступа к запуску **Внешней программы** для группы **Операторы**

5. На панели инструментов нажмите на кнопку  (**Сохранить**).

Примечание: подробную информацию о настройке прав доступа вы можете найти в документе "Программа "Администратор системы". Руководство пользователя". Документ размещен на установочном диске ITRIUM®, в разделе "Документация" — "Программы" — "Администратор системы".

4 Запуск внешней программы из программы "Мониторинг"

Для того чтобы вызвать внешнюю программу из программы "Мониторинг", выполните следующие действия:

1. В программе "Мониторинг" выберите пункт главного меню **Инструменты**.
2. В подменю выберите пункт, соответствующий требуемой внешней программе.

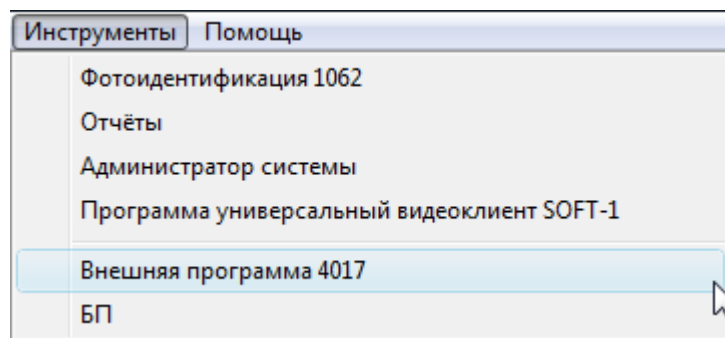


Рисунок 4 — Вызов внешней программы из главного меню программы "Мониторинг"



ООО «ИТРИУМ СПб»

194100, Санкт-Петербург, ул. Харченко, д. 5, Литер А.
interop@itrium.ru
www.itrium.ru